

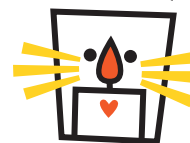
FÊTE DES LUMIÈRES

CARNET DE JEUX



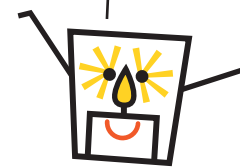
8 - 11 Déc 2021
Lyon

Bonjour ! Nous c'est Lulu, Mimi et Gngongnon
et nous allons t'accompagner tout au long de ce livret de jeux
sur la Fête des Lumières.



Lulu

Lulu apprécie la ville,
mais ce sont la nature et
les animaux qui
la passionnent !



Mimi

On le surnomme
« super Mimi »,
car il fait toujours
attention aux autres.



Gngongnon

Elle aime tout
savoir... et même
un peu plus !

Connais-tu la Fête des Lumières ?

Chaque année autour du 8 décembre, c'est LE rendez-vous
de toutes les Lyonnaises et les Lyonnais.

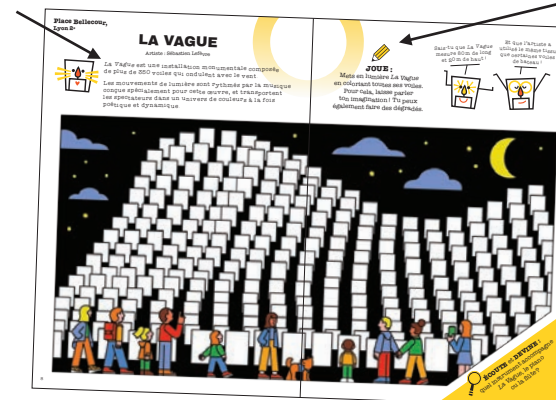
Selon la tradition, à la nuit tombée, les fenêtres se parent de lumignons
(petites bougies) qui illuminent toute la ville.

Les rues de Lyon sont en fête et deviennent un immense spectacle de lumière :
en les parcourant cette année, tu pourras découvrir des œuvres lumineuses
de toutes tailles et de toutes formes.

> Avec ce carnet, explore certaines de ces installations
et les coulisses de cet événement magique.

Pour cela, sur chaque double-page de jeu, tu trouveras :

une **présentation de l'œuvre**



**un jeu à faire
à la maison**
(ou ailleurs bien sûr !)

et en bas à droite,
**un petit jeu
d'observation**
à faire sur place,
pendant la Fête
des Lumières



SOMMAIRE

INTRODUCTION p.3

LA LUMIÈRE, une histoire illustrée p. 4 et 5

QUELQUES ŒUVRES À DÉCOUVRIR p. 6 et 7

JOUE AVEC LES ŒUVRES p. 8 à 17

PAPER-TOY PHÉNIX à détacher au centre du livret !

RENCONTRE AVEC JÉRÔME DONNA,
artiste et architecte éclairagiste p.18 et 19

ACTIVITÉS : fabrique un projecteur p.20 et 21

NOUVEAU : LA FÊTE DES LUMIÈRES AU PARC SERGENT BLANDAN ! p.22

INFOS PRATIQUES et SOLUTIONS DES JEUX p.23

Et pour commencer, si on parlait de la lumière?



LA LUMIÈRE

Voici une petite histoire résumée de l'évolution de la lumière, de la Préhistoire à nos jours. C'est aussi l'occasion de découvrir que celle-ci rime avec art, santé et même économies d'énergie !



PRÉHISTOIRE : LA TORCHE

Pour éclairer les grottes, les hommes et femmes préhistoriques inventent les torches puis les **lampes de pierre**, des cailloux creux dans lesquels on verse de la graisse.



ENVIRON - 3 000 : LA CHANDELLE

Si son origine n'est pas certaine, la **chandelle** daterait de l'époque romaine. Il s'agit d'une mèche de coton trempée dans le suif, de la graisse fondue. C'est l'ancêtre de la **bougie** !



XVIII^e SIÈCLE : LA LAMPE À HUILE

S'inspirant de plusieurs inventeurs, un pharmacien français fabrique une **lampe à huile** très perfectionnée qui porte désormais son nom : la **lampe Quinquet** !



1879 : LA PREMIÈRE AMPOULE

Thomas Edison crée de la lumière en faisant passer du courant dans une mèche de coton prisonnière d'un verre. La première **ampoule électrique** est née.

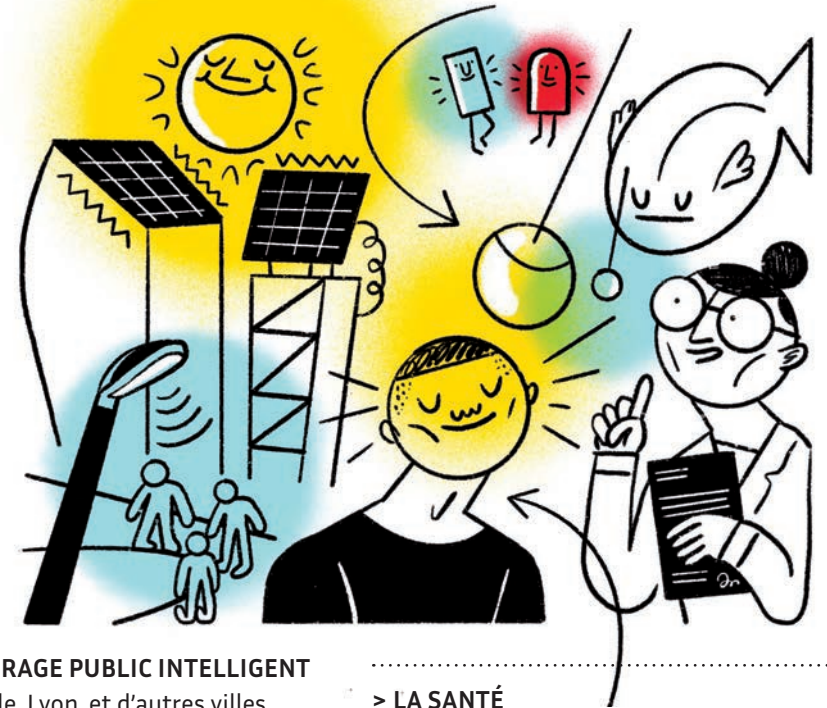
1954 : LE PANNEAU SOLAIRE

Le laboratoire Bell fabrique le premier **panneau solaire** : il capte la lumière du soleil la journée et la stocke dans des batteries pour éclairer la nuit.

1962 : LA LED

L'ingénieur américain Nick Holonyak crée la **lampe à diode électroluminescente**, mieux connue sous le nom de **LED** ! Plus écologique, elle remplace peu à peu l'ampoule d'Edison.

LA LUMIÈRE, C'EST AUSSI...



> UN ÉCLAIRAGE PUBLIC INTELLIGENT

Au XXI^e siècle, Lyon, et d'autres villes comme Oslo (Norvège) expérimentent l'**éclairage intelligent**. Par exemple : des lampes qui ne se déclenchent que lors du passage d'un piéton ou d'une voiture.

> L'ART ET LA LUMIÈRE

Depuis les années 1950, la lumière est de plus en plus présente dans **différentes formes d'art** : architecture, photo, danse... De nombreux artistes éclairent aussi des bâtiments ou projettent des œuvres sur les façades : c'est le **mapping vidéo**.

> LA SANTÉ

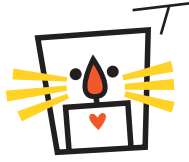
Des personnes souffrant de dépression ou de maladies de peau s'exposent sous des lampes pour se soigner : c'est la **luminothérapie**.

> LA LUMIÈRE DU FUTUR ?

Pour essayer de fabriquer une lumière sans électricité, des chercheurs étudient des petits **poissons** qui produisent de la lumière naturellement, ainsi que des **plantes bioluminescentes**. La lumière du futur ?

QUELQUES ŒUVRES À DÉCOUVRIR

Autour desquelles
nous te proposons
de jouer !



LA VAGUE,
Sébastien Lefèvre



Colline de Fourvière, Lyon 5^e :

Jeu p. 10 et 11



VISIONS, Luminariste

Place des Jacobins, Lyon 2^e :

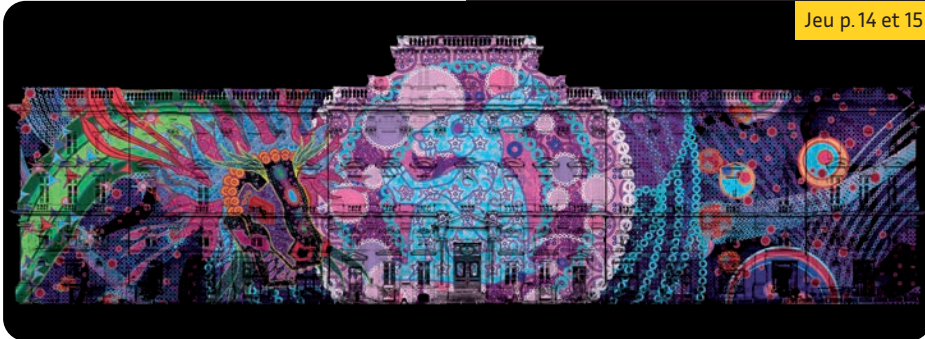
Jeu p. 12 et 13



LES LUMIGNONS DU CŒUR

Place des Terreaux, Lyon 1^{er} :

Jeu p. 14 et 15



LE LAPIN DANS LA LUNE, Renato Gonzalez-Gutierrez et Sarah Matry-Guerre

Parc de la Tête d'Or, Lyon 6^e :

Jeu p. 16 et 17



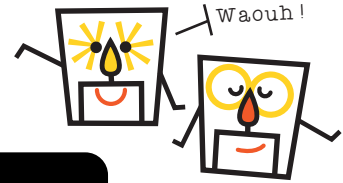
**LA CRÉATURE
DU LAC,**
Nicolas Paolozzi



VÉGÉTAL'LUM,
Erik Barry

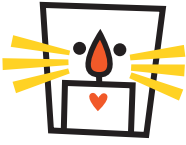


RICOCHETS,
Jérôme Donna
> Voir également
l'interview p. 18 et 19



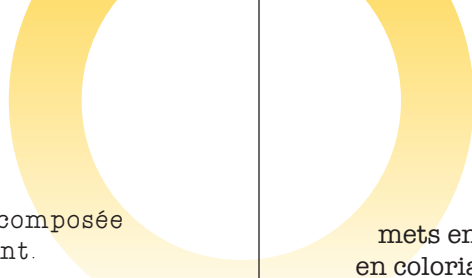
LA VAGUE

Artiste : Sébastien Lefèvre



La Vague est une installation monumentale composée de plus de 350 voiles qui ondulent avec le vent.

Les mouvements de lumière sont rythmés par la musique conçue spécialement pour cette œuvre, et transportent les spectateurs dans un univers de couleurs à la fois poétique et dynamique.

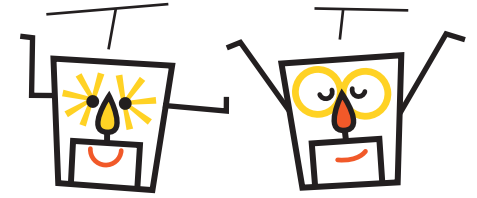


JOUE :

Mets en lumière *La Vague* en coloriant toutes ses voiles.
 Pour cela, laisse parler ton imagination ! Tu peux également faire des dégradés.

Sais-tu que *La Vague* mesure 80m de long et 20m de haut ?

Et que l'artiste a utilisé le même tissu que certaines voiles de bateau !



ÉCOUTE et DEVINE :
quel instrument accompagne
La Vague, le piano
ou la flûte ?

VISIONS

Artistes : Luminariste

Pour cette fresque, les artistes ont recouvert des petites plaques de verre de peinture noire. Ils les ont grattées pour faire apparaître les traits du dessin en transparence puis les ont recouvertes d'émail doré. Les plaques sont ensuite passées au four pour fixer le dessin.

Disposées dans des projecteurs, ces diapositives de verre illuminent le bas de la colline de Fourvière.



1



2



3



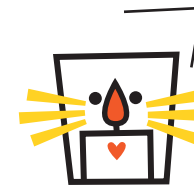
JOUE :

retrouve parmi ces 3 plaques de verre, celle qui correspond parfaitement à la projection sur la page de gauche...

Cette méthode de fabrication et ces machines sont en fait très anciennes...

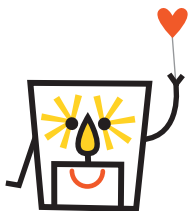


Eh oui, pas toujours besoin de techniques super modernes pour un effet magique !



OBSERVE :
où se trouvent l'ancienne balance, le petit serpent et la colombe qui s'envole ?

LES LUMIGNONS DU CŒUR



Avec les lumignons, tout le monde peut participer à la Fête des Lumières : au bord des fenêtres, ou dans cet incroyable «jardin de lumière» place des Jacobins.

Les Lumignons du Cœur, c'est une opération solidaire qui soutient chaque année une association. Grâce à l'argent récolté par la vente de lumignons, l'association GAËLIS pourra aider des étudiants en difficulté.



Toi aussi, mets des lumignons au bord de ta fenêtre pour rendre la ville plus belle.



JOUE :

voici une foule de personnes qui apportent des lumignons.

Devine qui est qui grâce aux indices et inscris la 1^{re} lettre de leurs prénoms dans les 6 ronds jaunes.

INDICES

- C'est Leila qui a apporté le plus de lumignons.
- Jules en a 4 de moins que Leila, mais 2 de plus que Sacha.
- Martin en a autant que ceux de Sacha et Jules additionnés.
- Anita voudrait en offrir 3 à Paulo, mais dans ce cas il ne lui en restera que 2.

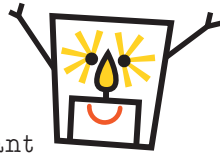
OBSERVE puis interroge un bénévole : combien y a-t-il de lumignons ce soir, environ 50, 500 ou 5000 ?


LE LAPIN DANS LA LUNE

Artistes : Renato Gonzalez-Gutierrez et Sarah Matry-Guerre

Cette œuvre est un mapping vidéo, c'est-à-dire que d'immenses images sont projetées sur les bâtiments de la place des Terreaux.

Inspiré d'une légende mexicaine, ce conte met l'accent sur la solidarité et la générosité, en retraçant l'arrivée sur terre du dieu aztèque Quetzalcoatl.

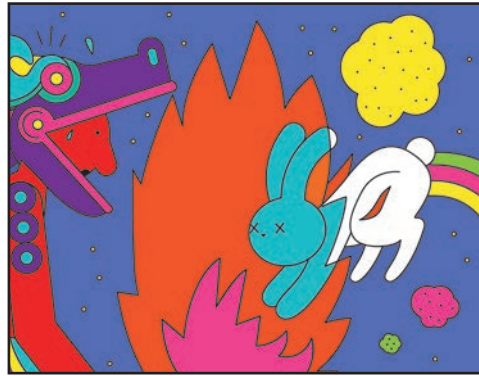


 **JOUE :** découvre ce mythe en remettant les vignettes dans le bon ordre.

1 > 2 > 3 > 4 > 5 > 6 > 7 >



A. Une fois arrivé sur Terre, Quetzalcoatl prend la forme d'un humain pour mieux observer les autres.



B. Après avoir discuté, le lapin décide de se sacrifier pour nourrir Quetzalcoatl. Il saute dans le feu...



C. Un jour, le dieu Quetzalcoatl, (représenté par un serpent à plumes), décide de se rendre sur Terre...



D. À la nuit tombée, épuisé et affamé, il fait un feu pour se réchauffer. Un lapin vient à sa rencontre.



E. Depuis, les soirs de pleine lune, l'humanité tout entière peut observer le lapin dans la Lune et se souvenir de sa bonté.

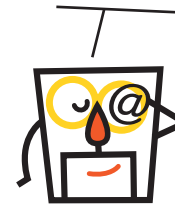
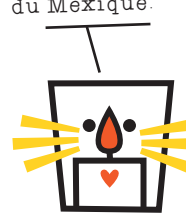


F. Touché par son geste, Quetzalcoatl saisit l'esprit du lapin pour lui offrir une place dans la Lune.

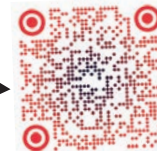


G. Quetzalcoatl veut également explorer divers paysages terriens...

Les Aztèques étaient l'un des anciens peuples du Mexique.



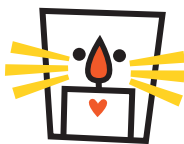
Pour en savoir plus sur l'œuvre, tu peux aussi regarder cette vidéo : www.fetedeslumieres.lyon.fr/fr/oeuvre/le-lapin-dans-la-lune



OBSERVE :
à quel animal te fait penser le casque de Quetzalcoatl ?

PARC DE LA TÊTE D'OR

Artistes : Nicolas Paolozzi, Erik Barry, Jérôme Donna



Bienvenue en pleine nature au parc de la Tête d'Or !
Juste à l'entrée, *La Créature du lac* fraîchement sortie
des eaux veille à protéger la faune et la flore des lieux.

Puis on traverse *Végétal'um*, un univers imaginaire
et féérique de nids de lumière, pour enfin vibrer
au rythme de gigantesques *Ricochets* qui animent
le lac de mille reflets.



Ces lotus sont
immenses,
je me sens petit
comme une fourmi !



JOUE :

voici une carte-labyrinthe. Trouve le chemin qui passe par les trois
œuvres pour approcher *La Créature du lac* (étape 1) traverser
Végétal'um (étape 2) et admirer *Ricochets* sur le lac (étape 3) !

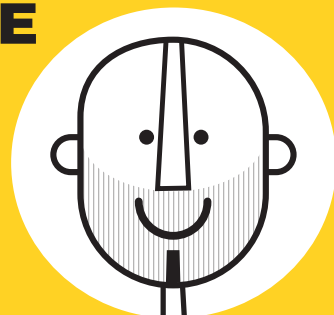


Incroyable ! Pour
créer *Végétal'um*,
Erik Barry a tressé
ensemble des brins
d'osier.



DEVINE : La Créature
du lac est-elle aussi grande
qu'un terrain
de tennis, de football
ou entre les 2 ?

RENCONTRE



Jérôme Donna travaille à la Direction de l'Éclairage Urbain de la Ville de Lyon. Et il est aussi l'artiste qui a réalisé l'œuvre *Ricochets* (voir p. 16 et 17). Il nous parle de son métier qui le passionne !



Quel est ton métier ?

Mon métier peut avoir plusieurs noms, mais celui que je préfère est architecte éclairagiste. Car, comme l'architecte, j'imagine et je construis, et comme l'éclairagiste de spectacles, je travaille et mets en scène la lumière.

Pourquoi faut-il éclairer une ville ?

Cela permet de faire des activités la nuit : voir ses amis, se rendre à des spectacles, faire du sport, se balader, promener son chien... et surtout de montrer la ville autrement : ses bâtiments, ses parcs, ses avenues...

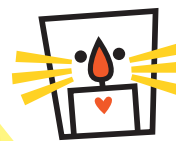
Toute la nuit ?

On éclaire selon les usages des habitants et en fonction du calendrier. En général, on attend quelques minutes après la tombée de la nuit et on éteint un peu avant le lever du jour. Même quelques minutes font faire des économies... L'éclairage c'est aussi les illuminations, c'est-à-dire l'éclairage des bâtiments. Celui-ci s'arrête à minuit la semaine et à 1 heure du matin le vendredi et le samedi.

Existe-t-il d'autres moyens de faire des économies ?

Oui et la technologie aide à cela. Par exemple, nous équipons les lampadaires de LEDs (voir p. 5) et on recycle de mieux en mieux les anciennes lanternes et également les lampes qu'on appelle à « décharge ». Il y a aussi un autre moyen pour faire des économies : c'est d'observer les habitudes des habitants et d'adapter l'éclairage à leurs besoins.

Peux-tu nous donner un exemple ?



Dans des quartiers résidentiels la nuit, nous éclairons peu mais des capteurs automatiques déclenchent un éclairage plus élevé quand une voiture passe dans la rue. Cela permet au conducteur de mieux voir les obstacles et les piétons. Ainsi, grâce à ce système, plus besoin d'éclairer toute la nuit fortement, ce qui fait économiser jusqu'à 80 % d'électricité !

Utilises-tu des couleurs différentes ?



En général on utilise une lumière blanche, mais on varie un peu pour qu'elle soit plus « chaude » pour les piétons. C'est très sensible, un peu comme la lumière du soleil le matin et celle du coucher de soleil le soir : il y a des variations. J'utilise aussi des couleurs pour créer des espaces agréables, remarquables et ludiques : du rouge, du vert, du bleu et de l'ambre place Jean Macé, ou dans certains squares pour enfants, comme à Gerland.

Es-tu content que la Fête des Lumières soit à Lyon ?

Oui, bien sûr ! Il y a une tradition à Lyon autour de la lumière et nous qui travaillons sur l'éclairage public au quotidien, nous y participons. On prépare les branchements électriques, on rajoute des filtres de couleur sur 1200 lampes pour relier les installations entre elles ce qui abaisse le niveau lumineux, du coup la rue est plus festive. C'est beaucoup de travail mais les œuvres sont mises en avant, et parfois, les habitants applaudissent alors on est très contents ! Ça veut dire qu'ils ont remarqué notre travail.

Cette année, tu as imaginé une œuvre dans le parc de la Tête d'Or...

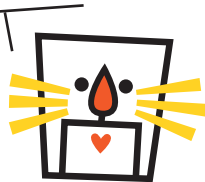
Oui, comme chaque année. Mais cette fois on m'a proposé un lieu extraordinaire : le lac du parc de la Tête d'Or ! J'ai tout de suite pensé aux ricochets que je faisais enfant. J'ai imaginé une installation flottante pour créer du mouvement sur le lac afin de rendre le lieu magique, avec des images surprenantes sur les arbres.

RENDEZ-VOUS au parc de la Tête d'Or pour admirer l'œuvre *Ricochets* de Jérôme Donna.

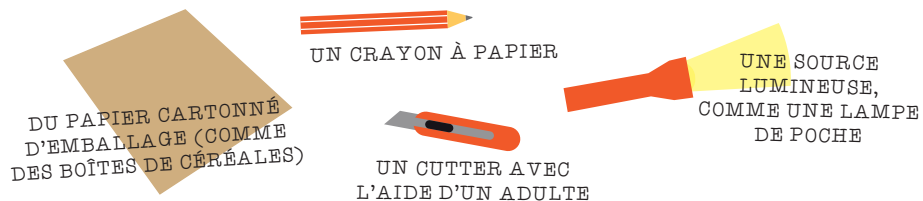
FABRIQUE UN PROJECTEUR

Voici deux ateliers pour projeter au mur tes créations en utilisant simplement des matériaux de récupération, une lampe de poche ou un téléphone et un peu d'imagination !

Ça me rappelle l'œuvre *Visions*, p. 10 et 11 !

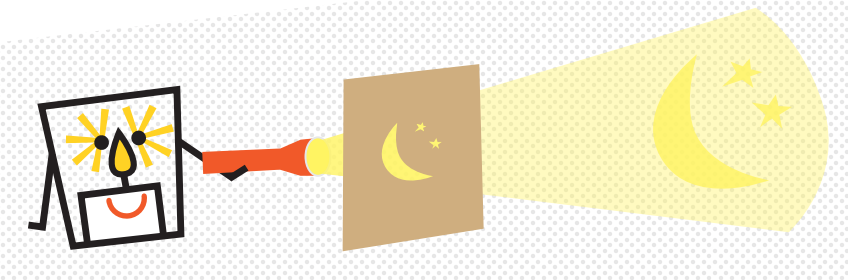


MATÉRIEL :

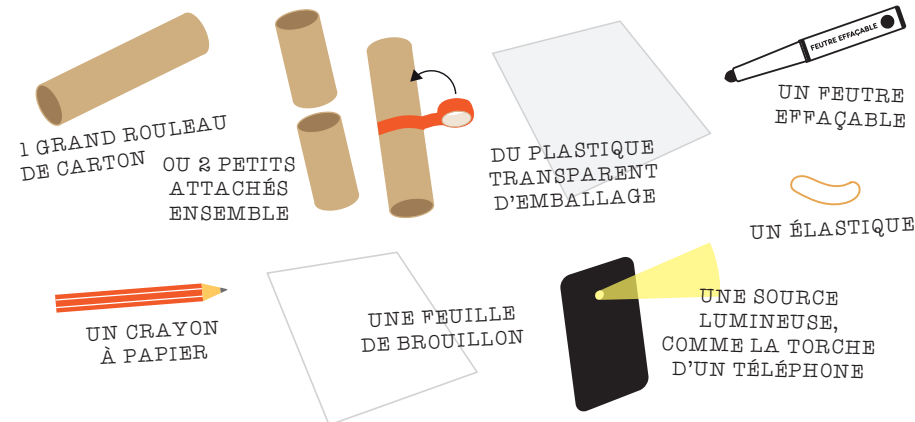


MODE D'EMPLOI :

- 1 Dessine des motifs au centre du morceau de papier cartonné. Il faut que ces motifs soient simples à découper.
- 2 Demande à un adulte de découper les motifs avec un cutter.
- 3 Place maintenant la lampe derrière le carton et projette ton motif sur un mur, dans une pièce très sombre. Avance et recule la lampe et le carton du mur pour voir ce qu'il se passe !



MATÉRIEL :



MODE D'EMPLOI :

- 1 Découpe un carré d'environ 10 cm de côté dans le plastique d'emballage.
- 2 Trace le contour du rouleau au centre de la feuille de brouillon.
- 3 Pose le carré de plastique au centre de la feuille, puis dessine au feutre effaçable le motif de ton choix à l'intérieur du cercle que tu vois par transparence.
- 4 Centre le carré de plastique au bout du rouleau, puis enroule l'élastique autour.
- 5 Place maintenant la torche du téléphone de l'autre côté du rouleau et projette ton motif sur un mur, dans une pièce très sombre. Avance et recule pour voir ce qu'il se passe !



UN LIEU POUR LES FAMILLES

au parc Sergent Blandan



NOUVEAU !



C'est la première fois que le parc Blandan accueille la Fête des Lumières !

Rendez-vous dans le 7^e arrondissement pour s'amuser avec **Games of Light**, une installation interactive et lumineuse, pensée par le Groupe LAPS comme une fête foraine rigolote.

PELOUSE HAUTE DU PARC BLANDAN

Du 8 au 11 décembre, de 18h à 22h

Entrée du parc au 37 rue du Repos, 69007 Lyon

Bus : C7, C12, 35 (Lamothe-Madeleine)

Métro : D (Garibaldi)

Tram : T2 (Route de Vienne)

Vélo'v : Parc Blandan



LA FÊTE DES LUMIÈRES 2021

8 et 9 décembre, de 19h à 23h.

10 et 11 décembre, de 20h à minuit.

Au parc Blandan, du 8 au 11 décembre, de 18h à 22h.



Téléchargez l'Appli Fête des Lumières
fetedeslumieres.lyon.fr



Accueil Lyon en direct : 04 72 10 30 30

POINTS D'INFORMATION :

Place de la République, place Bellecour, place Édouard Commette,
place Louis Pradel et Office du tourisme place Bellecour

Du samedi 4 au mercredi 8 décembre, de 14h à 19h.

Du mercredi 8 au samedi 11 décembre, de 14h à minuit.

Solutions des jeux

LA VAGUE, p. 8 et 9 : devinette > la flûte.

VISIONS, p. 10 et 11 : plaque N°2.

LES LUMIGNONS DU CŒUR, p. 12 et 13 : de gauche à droite, il y a Anita, Paulo, Leila, Sacha, Jules et Martin.
Devinette > 5 000 lumignons.

LE LAPIN DANS LA LUNE, p. 14 et 15 : 1 > C, 2 > A, 3 > G, 4 > D, 5 > B, 6 > F, 7 > E.

PARC DE LA TÊTE D'OR, p. 16 et 17 : le chemin B. Devinette > entre les 2, la Créature du lac mesure 70 m !

Conception-réalisation : Maison Georges. www.maison-georges.com

Visuel couverture : Collectif Marge. Rédaction : Anne Bensoussan (interview Jérôme Donna, p. 18 et 19), Rozenn Le Berre (texte sur la lumière, p. 4 et 5).

Illustrations : p. 4 et 5 : Guillaume Kashima, p. 8 et 9 : Andrea Chronopoulos, p. 10 et 11 : Charlotte Molas, p. 12 et 13 : Andrew Werdna, p. 14 et 15 : Thomas Gaudinet, p. 16 et 17 : Agathe Demois.

Conception paper-toy : Mince & Roux.

Imprimé en région Auvergne-Rhône-Alpes, sur du papier recyclé.

Tous droits réservés © Maison Georges

On se retrouve à
la Fête des Lumières !

