

# Atlas de la biodiversité Lyonnaise

## Etat des lieux

### 7e arrondissement

## SOMMAIRE

### Cartographies des observations de la biodiversité

- Cartographie et présentation des observations de la biodiversité
- Collecte des observations biodiversité
- Nombre d'informations naturalistes par point d'observation
- Nombre d'informations naturalistes par maille
- Zooms sur les espèces présentes
- Espèces bénéficiant d'un statut de protection
- Espèces Exotiques Envahissantes

### Les habitats « naturels », supports de la biodiversité

- La trame verte et bleue
- Les continuités écologiques urbaines
- Les sites les plus prospectés
- Cartographie des valeurs écologiques



Changements climatiques, vagues de chaleur, sécheresse, impacts directs des activités humaines, sont autant d'éléments qui perturbent et menacent la biodiversité, les équilibres écologiques et qui nécessitent une implication plus forte des collectivités pour maintenir et restaurer la biodiversité en ville.

C'est pourquoi la Ville de Lyon s'engage à mieux connaître et identifier la biodiversité sur son territoire, afin d'évaluer son état écologique actuel et d'envisager son évolution future, ainsi que sa prise en compte lors des aménagements. Cette volonté s'appuie sur ses orientations fortes visant à préserver et valoriser la biodiversité des milieux naturels existants, à renaturer les milieux dégradés et à créer et restaurer des continuités écologiques (trames vertes et bleues) par la présence considérablement accrue de nature en ville.

A cet effet, la Ville de Lyon a créé un outil interne permettant de comprendre et d'identifier cette richesse, en compilant des données d'inventaires réalisés depuis 1982 !

La prise en compte de la biodiversité peut ainsi être favorisée lors de la mise en place de nouvelles politiques d'aménagement et de gestion de l'espace public, notamment en sensibilisant et rassemblant les citoyens et les nombreux acteurs qui fabriquent la ville autour de cette thématique. Car, c'est ensemble que nous parviendrons à faire évoluer positivement la biodiversité aujourd'hui comme demain. En 2020, Lyon se plaçait d'ores et déjà 1ère dans la catégorie biodiversité au classement des villes les plus vertes de France de l'Observatoire des villes vertes.

Ce document de présentation ne peut se substituer à des inventaires à réaliser dans le cadre de projets d'aménagement (mesures évitement – réduction – compensation), mais permet une diffusion simple des connaissances écologiques obtenues aussi bien auprès des agents de la Ville que des habitants.

Je remercie tout particulièrement les agents de la Direction des Espaces Verts et partenaires de la Ville de Lyon qui ont contribué à la réalisation de ce vade-mecum, permettant aujourd'hui de l'inscrire dans une dynamique favorable à la biodiversité.

#### Nicolas Husson

Adjoint au Maire de Lyon  
délégué à la biodiversité, à la nature en ville et à la protection animale

### 7e arrondissement



Observations

3 999



Espèces

996



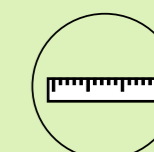
Temporalité

2003  
2020



Structures  
observatrices

7



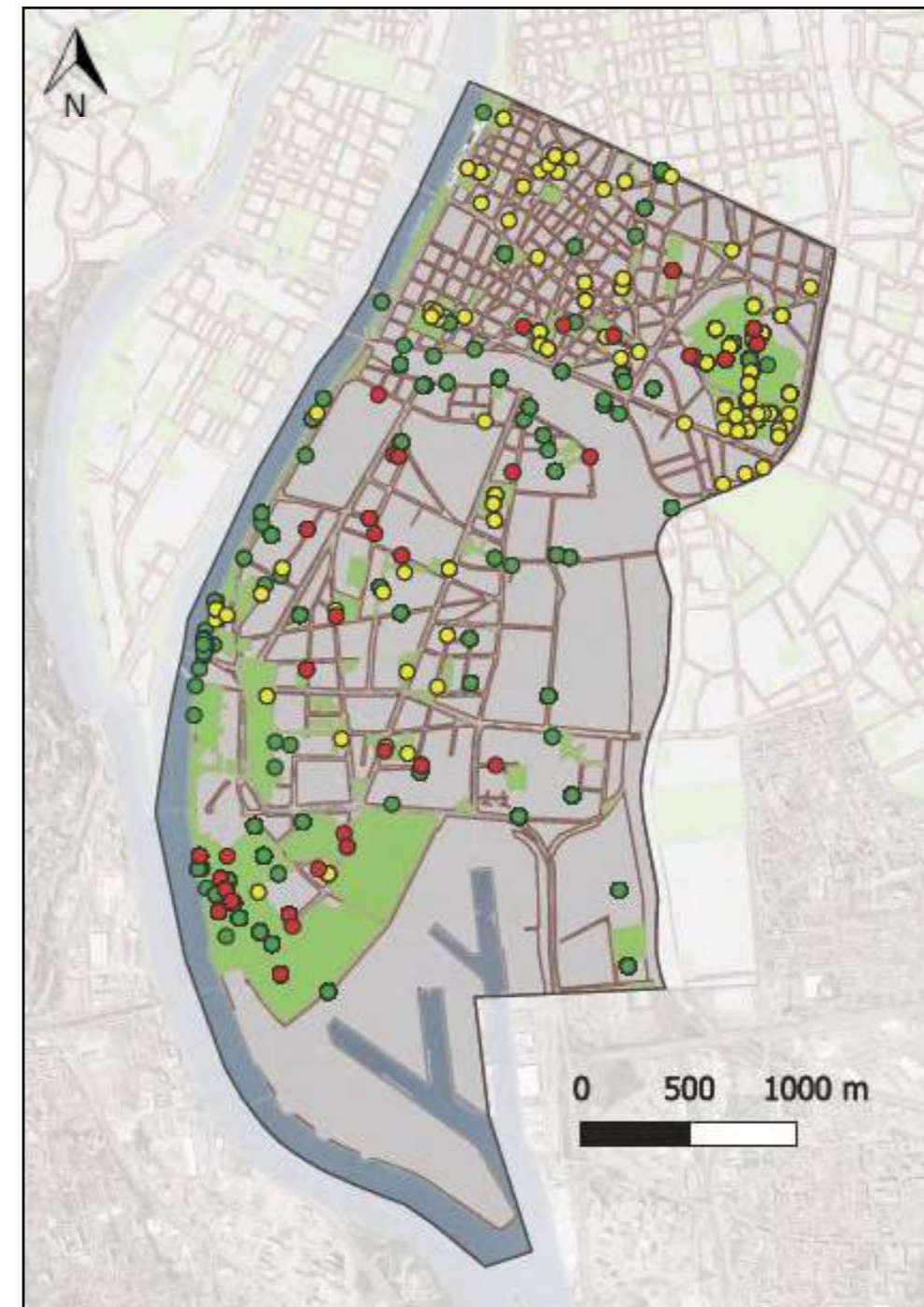
Superficie

975 ha



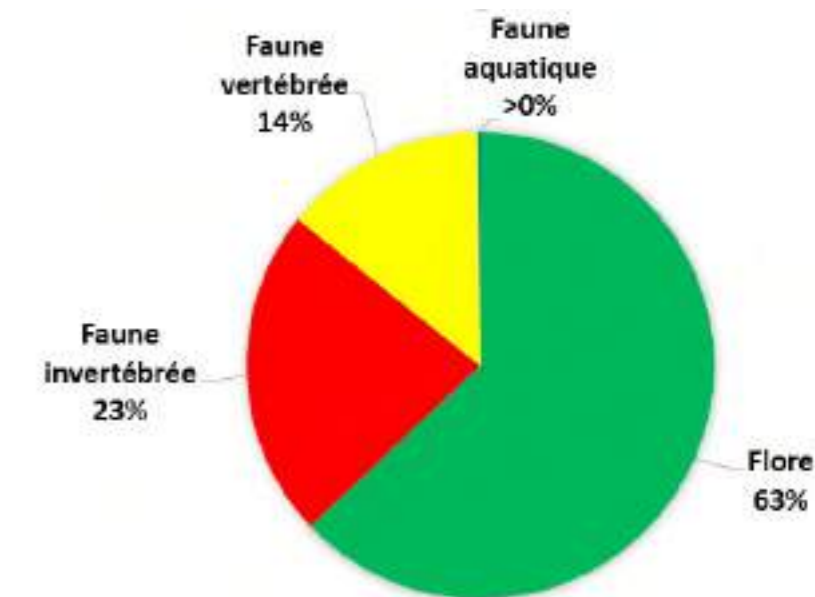
Héron cendré (*Ardea cinerea*)  
 parc de Gerland Henry Chabert  
 Lyon, 7e

# Partie 1 : Cartographie des observations de la biodiversité



## Cartographie et analyse des observations de la biodiversité

Observations [3999]	
Flore	● Angiospermes [2500]
	● Gymnospermes [1]
	● Fougères [15]
Faune invertébrée	● Oiseaux [464]
	● Mammifères [93]
	● Reptiles [6]
Faune vertébrée	● Arachnides [38]
	● Insectes [873]
	● Myriapodes [3]
	● Amphibiens [3]
Faune aquatique	● Poissons [1]
	● Crustacés [2]



## Collecte des observations biodiversité

Présentation de protocole aux jardiniers Ville de Lyon



### Source des données d'observations



Les observations naturalistes récoltées dans la base de données biodiversité de la ville de Lyon ont été réalisées selon différents processus.

La Ville fait appel à différents partenaires (associations de protection de la nature locales ou bureaux d'études en écologie), qui produisent des données issues d'inventaires naturalistes professionnels réalisés dans le cadre d'opérations d'aménagement ou de développement des connaissances.

En interne, la mise en place de protocoles de sciences participatives a permis la réalisation de nombreuses observations de la biodiversité par les jardiniers municipaux ou encore par des habitants accompagnés.

Structures partenaires ayant réalisé les observations	%
DEV - Direction des Espaces Verts Ville de Lyon	43
LPO - Ligue de Protection des Oiseaux	16
CBNMC - Conservatoire Botanique National du Massif Central	13
DEU - Direction de l'Ecologie Urbaine Ville de Lyon	8
FNE - France Nature Environnement	6
DEPL - Des Espèces Parmi'Lyons	5
Arthropologia	4
Ecosphère, Biotope, GREBE, ISARA, ONF, OSTARA, ...	3
SFO - Société Française d'Orchidophilie	2

### Structures partenaires impliquées

Faire appel à des structures naturalistes locales permet à la Ville de Lyon d'obtenir des données d'observations avec une grande valeur scientifique, d'enrichir ses connaissances sur des taxons précis, ou encore d'obtenir des données d'observations provenant d'espaces qui ne sont pas en gestion par la Ville.



Ces données sont ensuite transmises au Museum National d'Histoire Naturelle et aux Observatoires Régionaux de Biodiversité dans le but d'améliorer les connaissances scientifiques et de toujours mieux gérer la nature en ville.

### Nombre d'informations naturalistes par point d'observation

- 1 - 10 observations
- 10 - 50 observations
- 50 - 100 observations
- 100 - 500 observations
- >500 observations

### Espèces les plus observées

*Plantain lancéolé*  
**Plantago lanceolata**  
32 observations



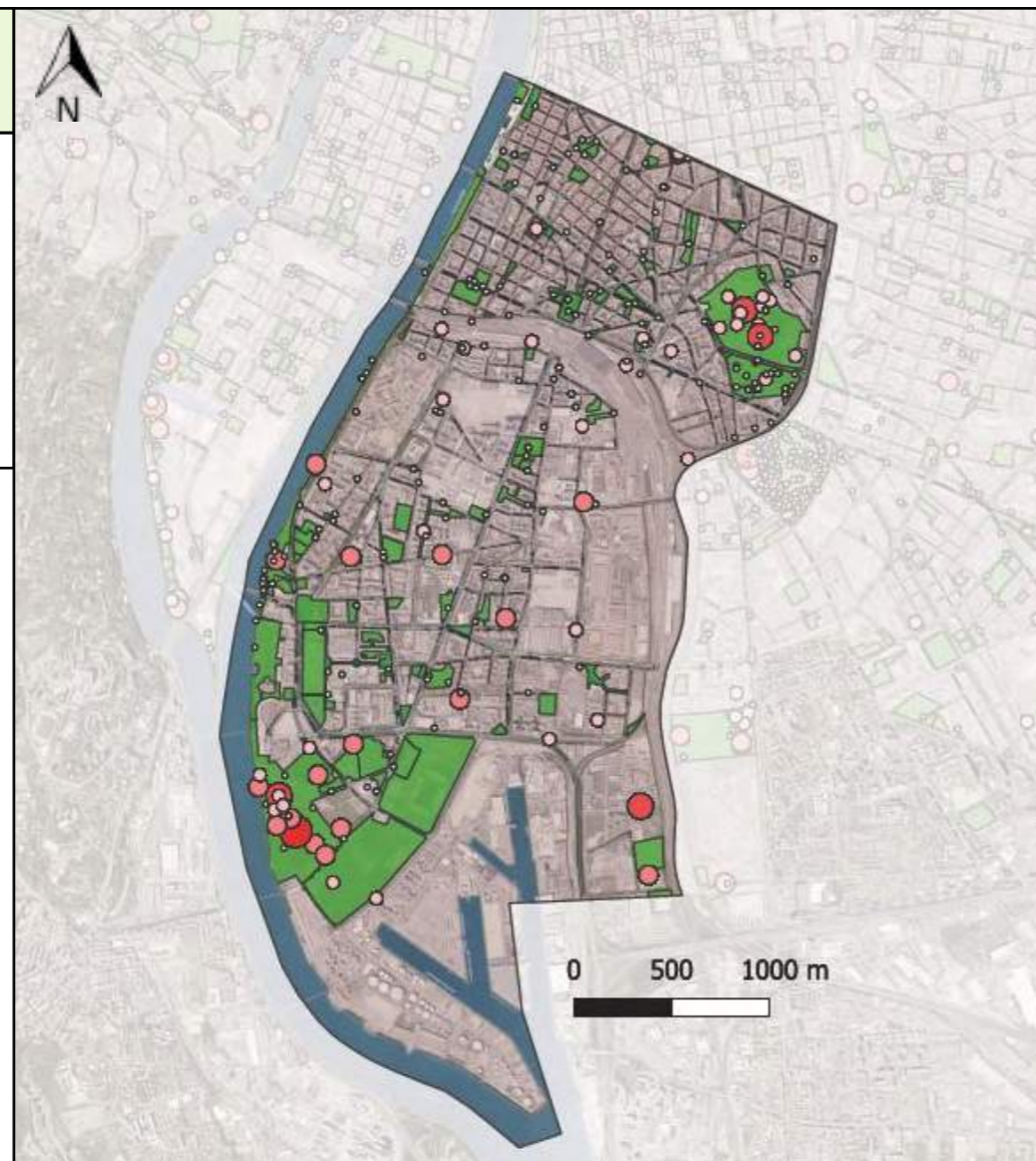
*Convolvulus arvensis*  
**Liseron des champs**  
27 observations



*Trifolium repens*  
**Trèfle blanc**  
30 observations



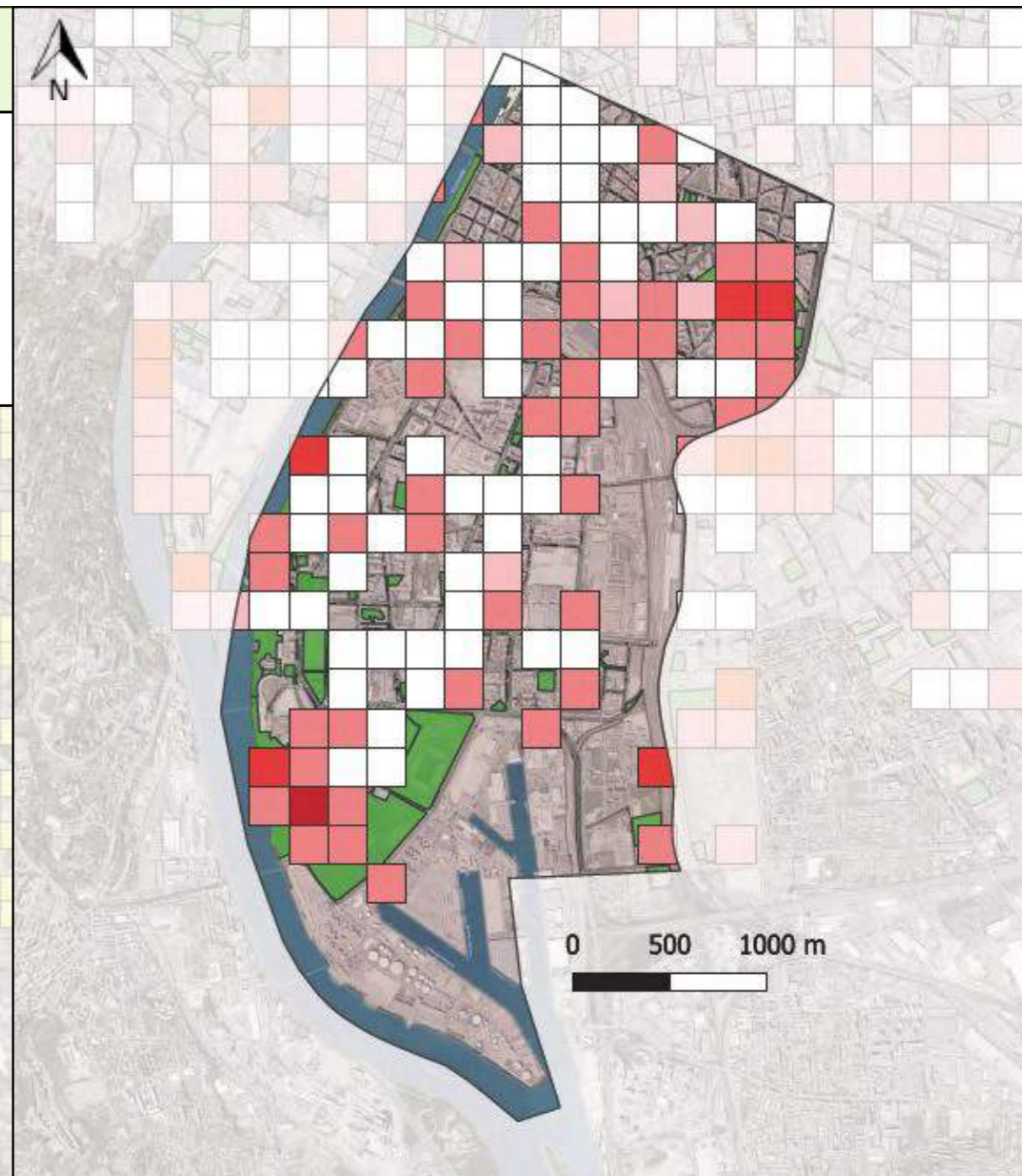
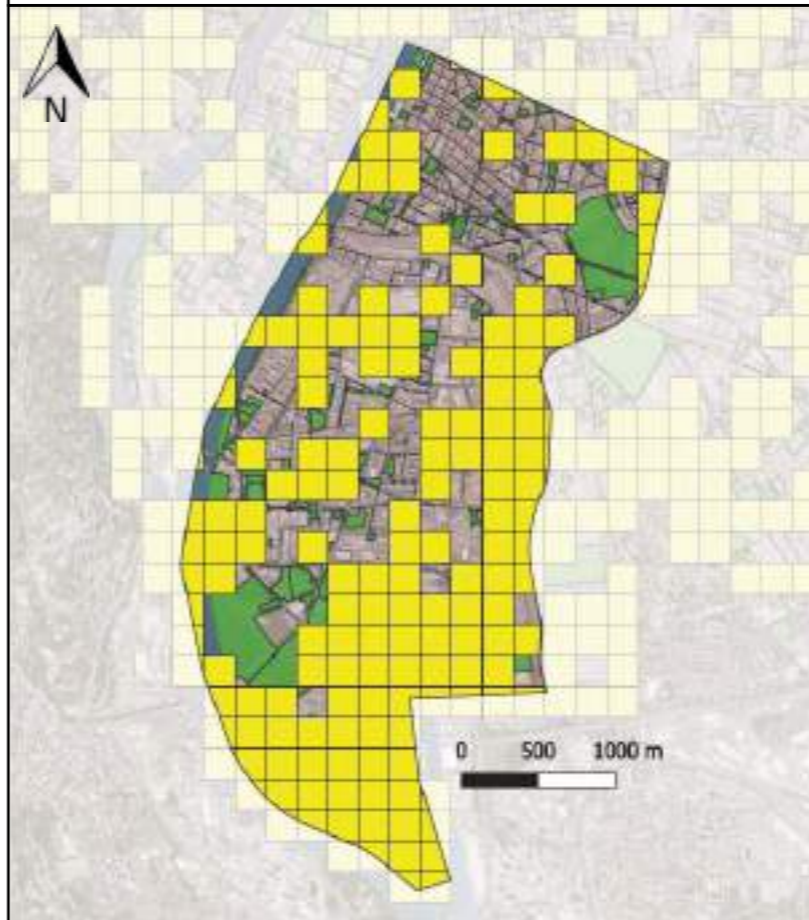
*Sonchus oleraceus*  
**Laiteron commun**  
26 observations



Pour améliorer la qualité des données et leur analyse, il est important d'augmenter le nombre d'observations possédant des localisations précises (coordonnées exactes).

### Nombre d'informations naturalistes par maille

- 1 - 5 observations
- 5 - 10 observations
- 10 - 100 observations
- 100 - 500 observations
- >500 observations
- 0 observation



## ZOOMS sur les espèces présentes



### Flore



**2 516**  
observations



**548**  
espèces

### Faune vertebrée



**563**  
observations



**119**  
espèces

### Faune invertébrée



**914**  
observations



**325**  
espèces

### Interprétation

- des observations principalement concentrées sur les grands espaces verts (Blandan, Gerland) et sur les berges du Rhône ;



- beaucoup d'observations concernant la flore ;

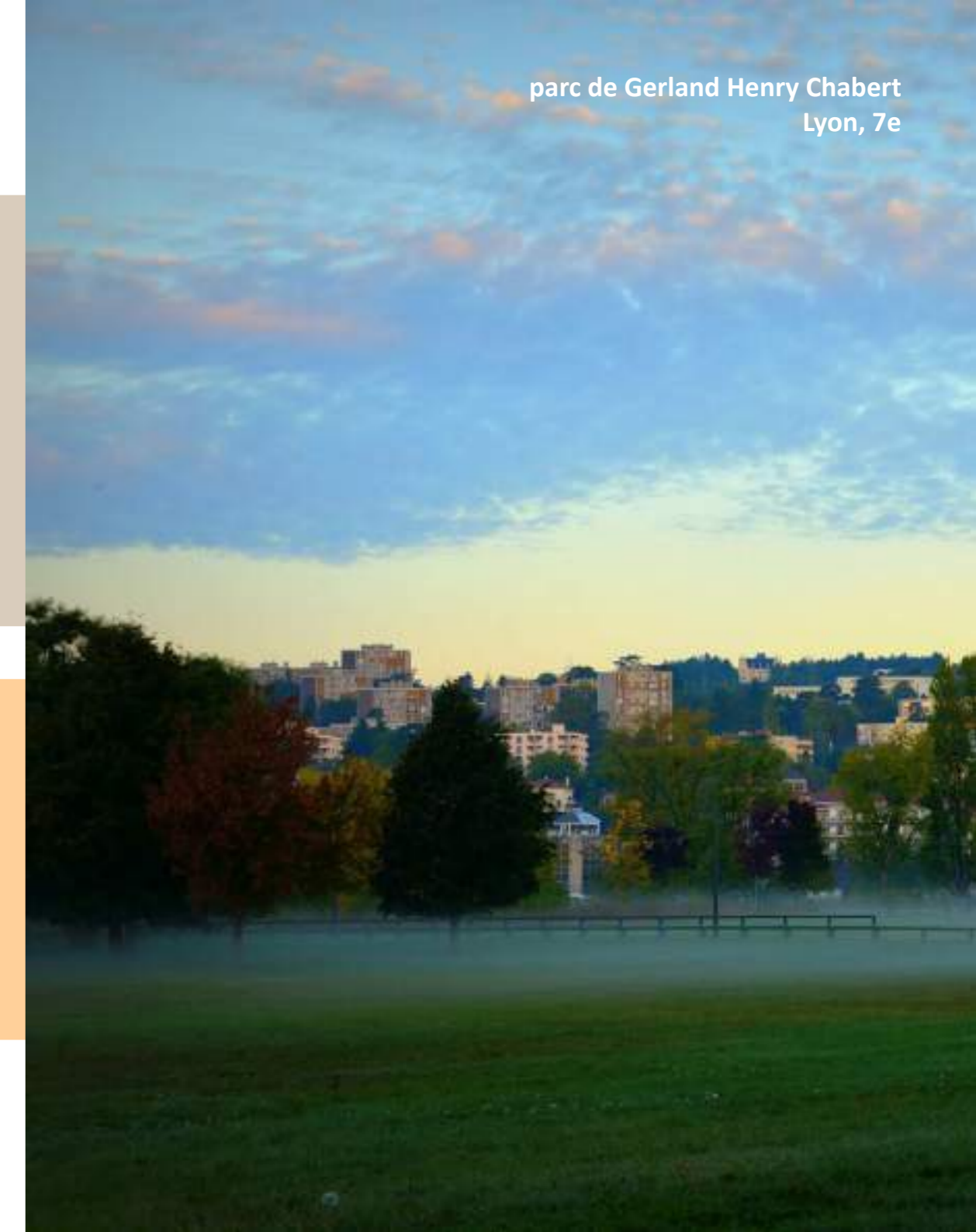
- nombreuses espèces de faunes vertébrées et invertébrées malgré assez peu d'observations.

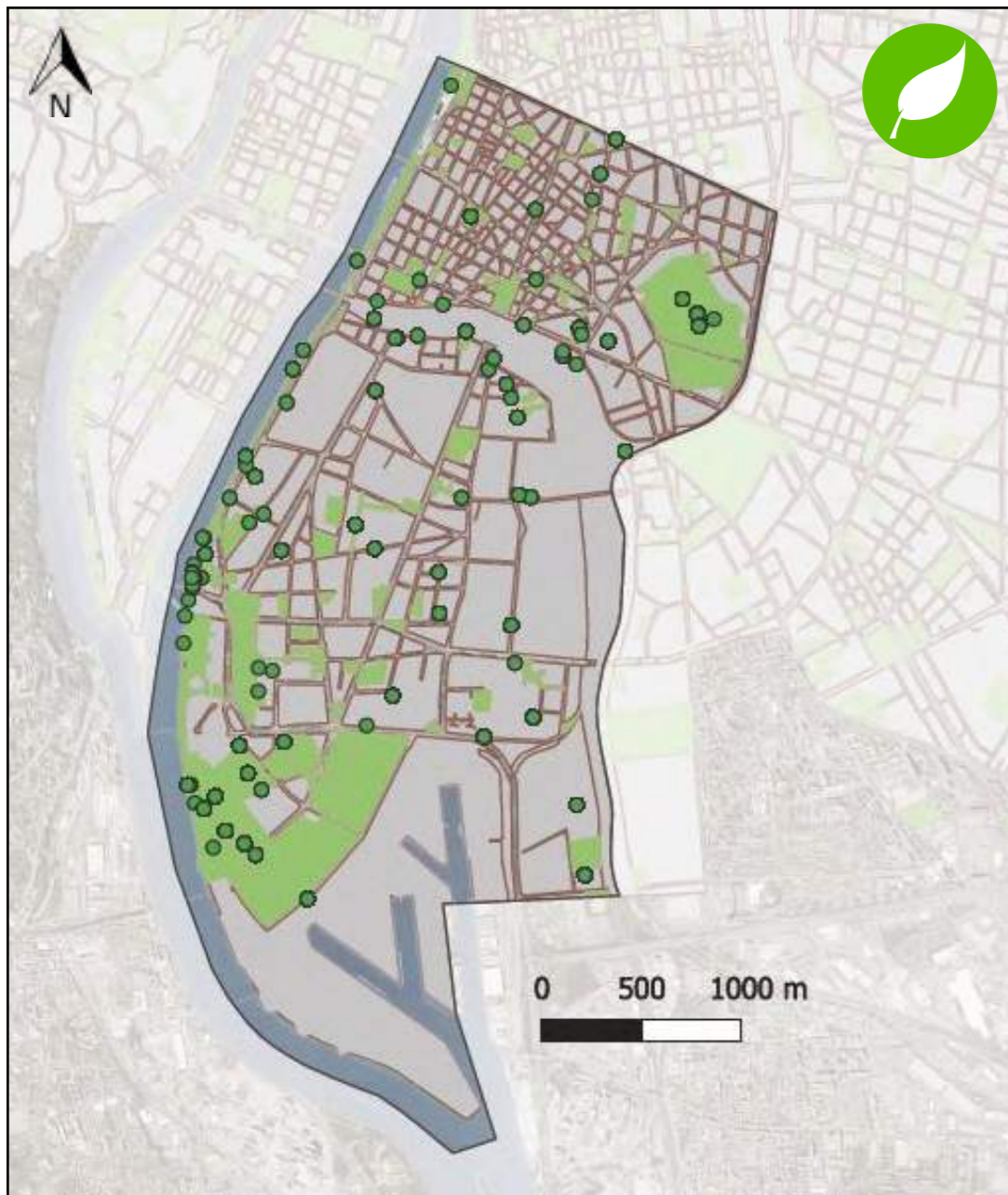
### Proposition

- homogénéiser la dispersion des observations en réalisant des relevés dans les zones urbaines de l'arrondissement ;



- augmenter la pression d'observation de la faune aquatique.





### ZOOM sur la flore : les plantes à fleurs

*Anchusa arvensis*  
Buglosse des champs



*Anacamptis pyramidalis*  
Orchis pyramidal



*Epipactis rhodanensis*  
Orchidée du Rhône



*Malva sylvestris*  
Grande mauve



*Viola arvensis*  
Pensée des champs

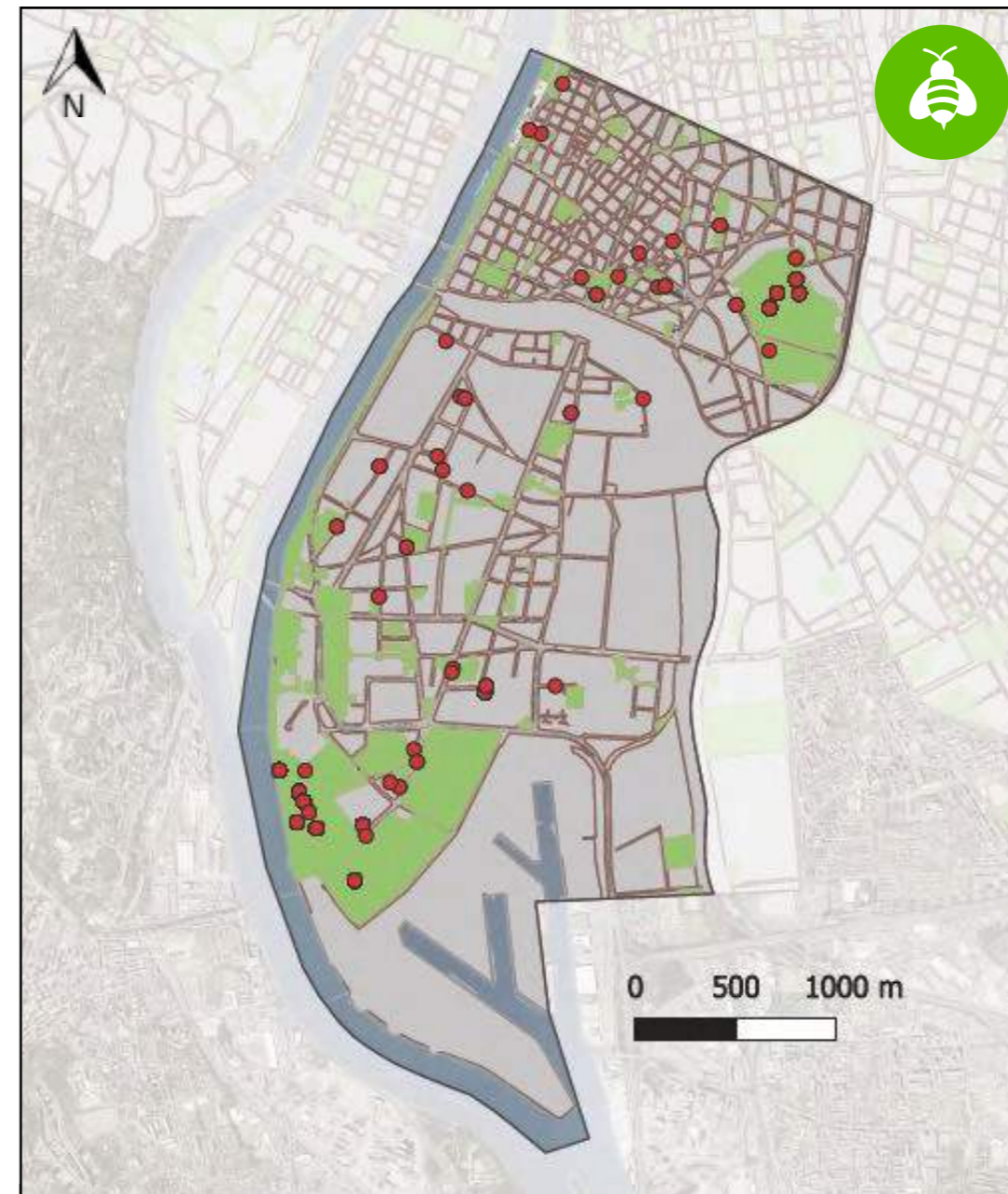


*Ophrys apifera*  
Ophrys abeille



2 500 observations

540 espèces



### ZOOM sur la faune invertébrée : les insectes

*Bombus terrestris*  
Bourdon terrestre



*Aglais urticae*  
Petite tortue



*Iphiclides podalirius*  
Flambé



*Melanargia galathea*  
Demi-deuil



*Plampides boeticus*  
Azuré porte-queue

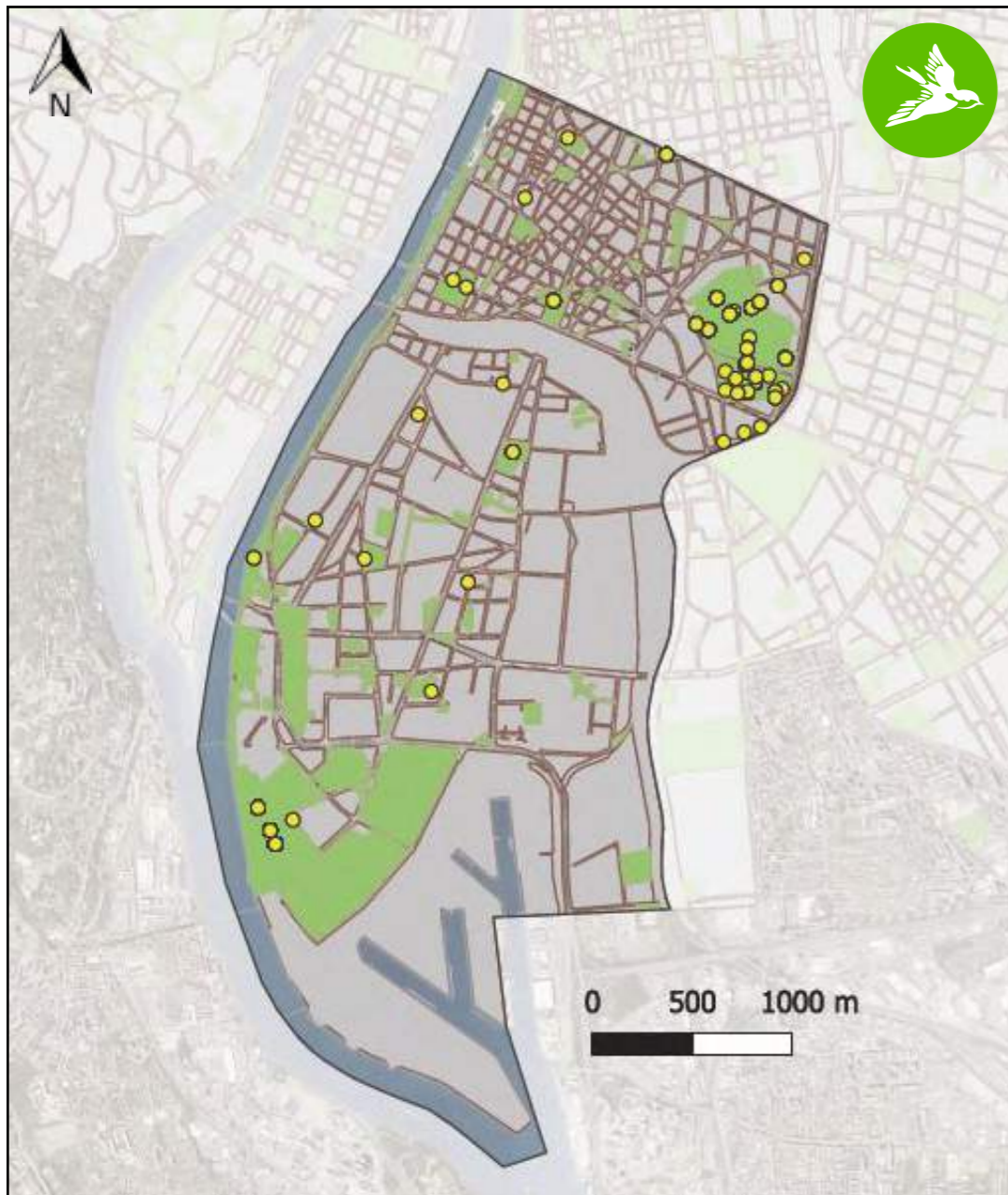


*Xylocopa valga*  
Abeille charpentière



873 observations

296 espèces



### ZOOM sur la faune vertébrée : les oiseaux

*Carduelis carduelis*  
Chardonneret élégant



*Larus canus*  
Goeland cendré



*Regulus ignicapilla*  
Roitelet à triple bandeau



*Passer montanus*  
Moineau friquet



*Phylloscopus collybita*  
Pouillot véloce

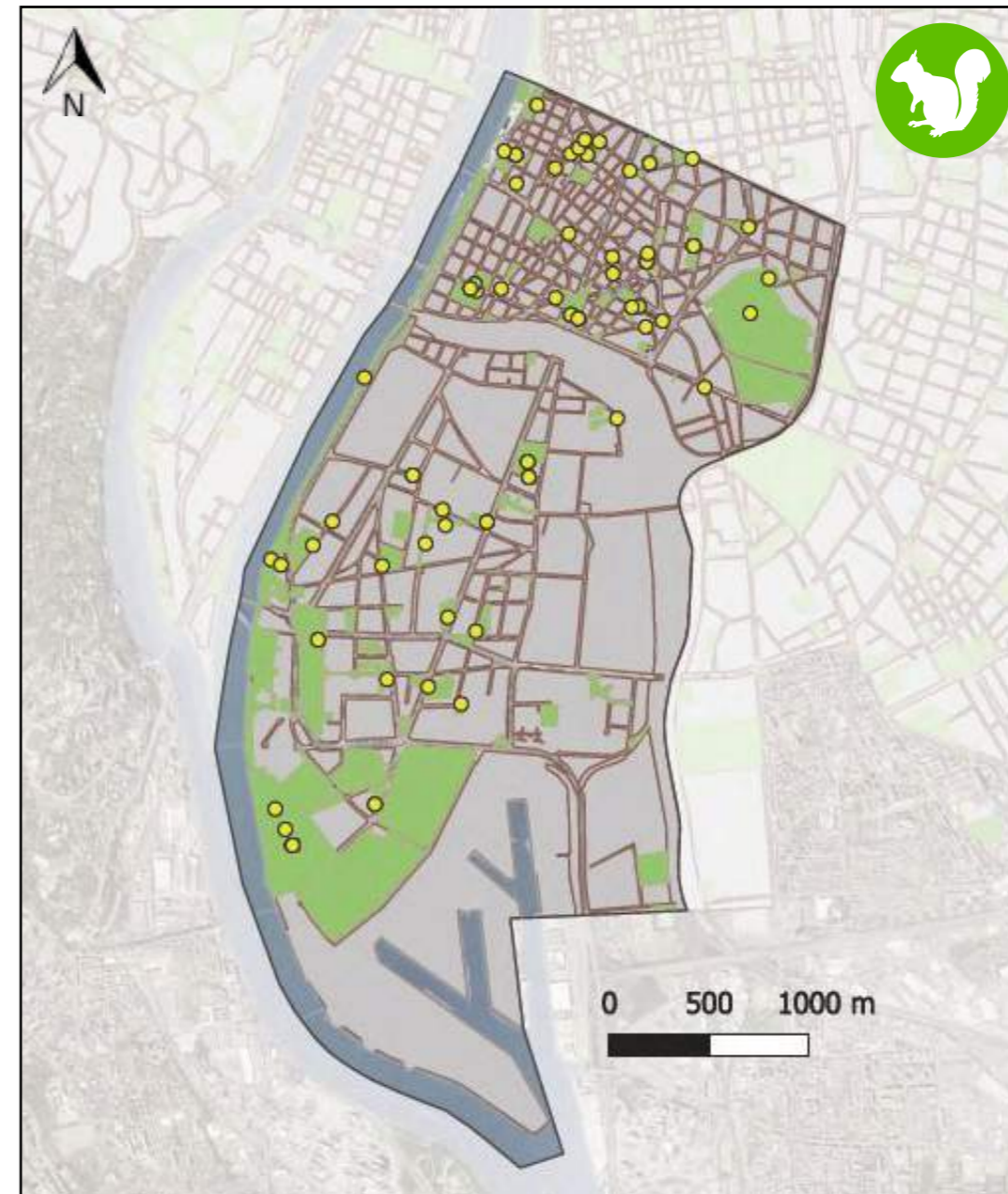


*Sylvia atricapilla*  
Fauvette à tête noire



464 observations

103 espèces

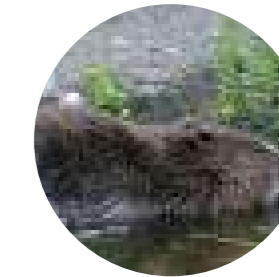


### ZOOM sur la faune vertébrée : les mammifères

*Crocidura russula*  
Crocidure musette



*Castor fiber*  
Castor d'Europe



*Erinaceus europaeus*  
Hérisson d'Europe



*Mustela nivalis*  
Belette d'Europe



*Oryctolagus cuniculus*  
Lapin de garenne



*Sciurus vulgaris*  
Ecureuil roux



93 observations

13 espèces





**Cartographie des espèces bénéficiant d'un statut de protection (Liste rouge régionale)**

● Zones d'observation d'espèces protégées sur Liste rouge régionale (catégorie menacée) :  
**48 observations**  
**23 espèces**

La liste rouge de l'UICN (Union internationale pour la conservation de la nature), créée en 1964, constitue l'inventaire mondial le plus complet de l'état de conservation global des espèces végétales et animales.

Ces critères sont basés sur différents facteurs biologiques associés au risque d'extinction :

- taille de population ;
- taux de déclin ;
- aire de répartition géographique ;
- degré de peuplement et de fragmentation de la répartition.

Légende : Liste Rouge Régionale (catégorie menacée)



En danger critique

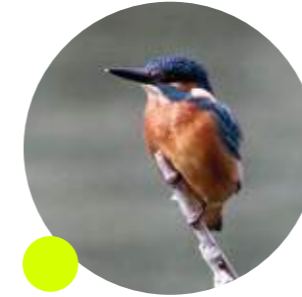


En danger

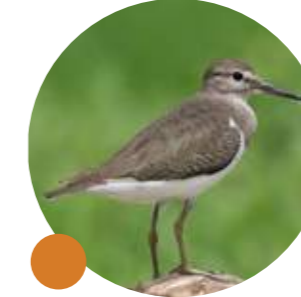


Vulnérable

*Alcedo atthis*  
Martin pêcheur d'Europe



*Actitis hypoleucos*  
Chevalier guignette



*Butomus umbellatus*  
Jonc fleuri



*Egretta garzetta*  
Aigrette garzette



*Emberiza citrinella*  
Bruant jaune



*Emberiza schoeniclus*  
Bruant des roseaux



*Epipactis fageticola*  
Epipactis des Hêtraies

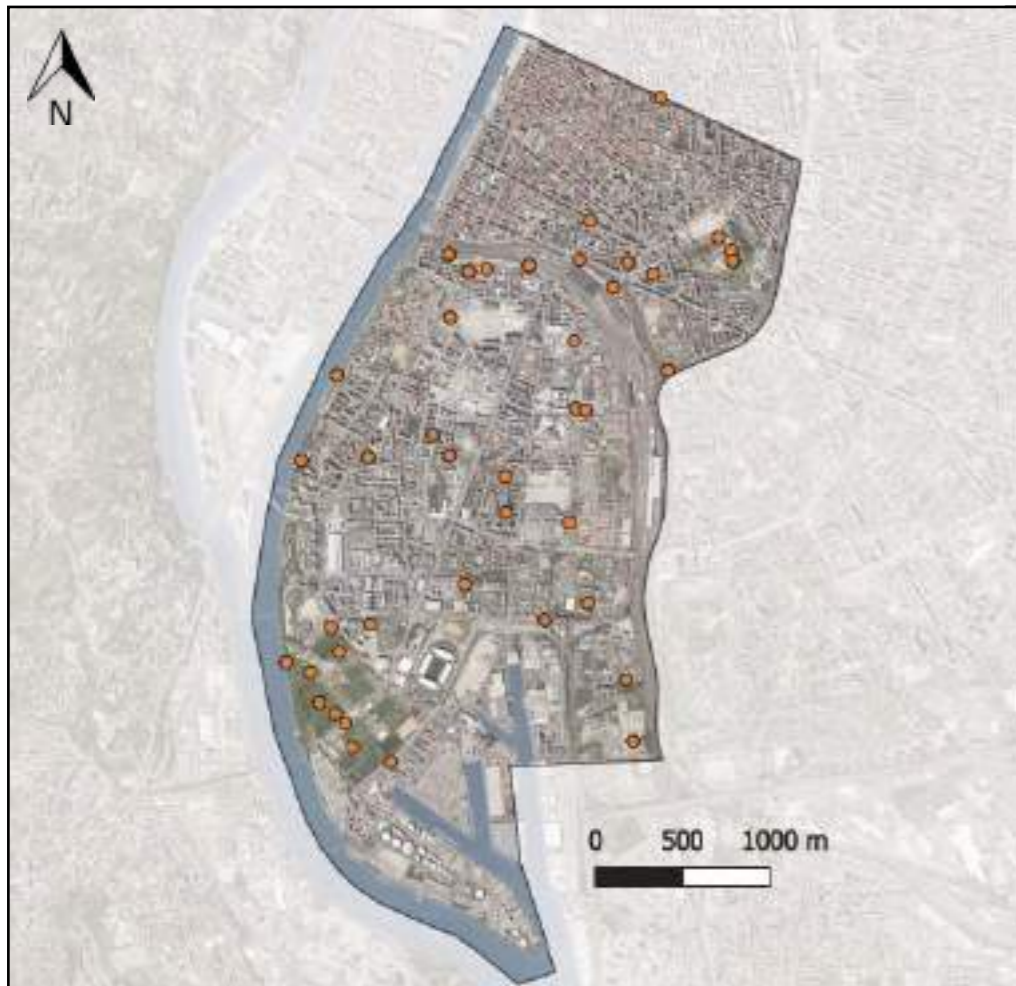


*Epipactis fibri*  
Helléborine du castor



*Passer montanus*  
Moineau friquet





## Cartographie des Espèces Exotiques Envahissantes

● Espèce exotique envahissante



*Reynoutria japonica*  
**Renouée du Japon**  
Origine : Asie



*Solidago canadensis*  
**Solidage du Canada**  
Origine : Amérique du nord



*Acer negundo*  
**Erable negundo**  
Origine : Amérique du nord



*Ailanthus altissima*  
**Ailante glanduleux**  
Origine : Asie



Cette carte permet de visualiser les zones où une vigilance accrue et des interventions de contenance sont nécessaires pour éviter leur prolifération, leurs impacts sur la santé humaine (ambroisie, datura), et/ou la fermeture et l'homogénéisation des espaces végétalisés.

### Zoom sur les renouées :

Dans la région, on retrouve 3 renouées différentes : la renouée du Japon, la renouée de Sakhaline et leur hybride, la renouée de Bohême. Cette dernière étant la plus représentée aujourd'hui.



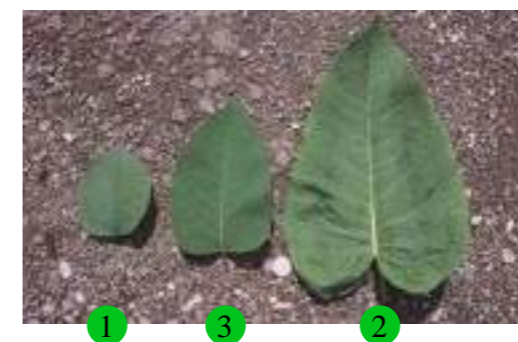
*Reynoutria japonica*  
**Renouée du Japon**



*Fallopia sachalinensis*  
**Renouée de Sakhaline**



*Reynoutria x bohémica*  
**Renouée de Bohême**



Présence de nombreuses espèces exotiques envahissantes  
Friche - Lyon 7e

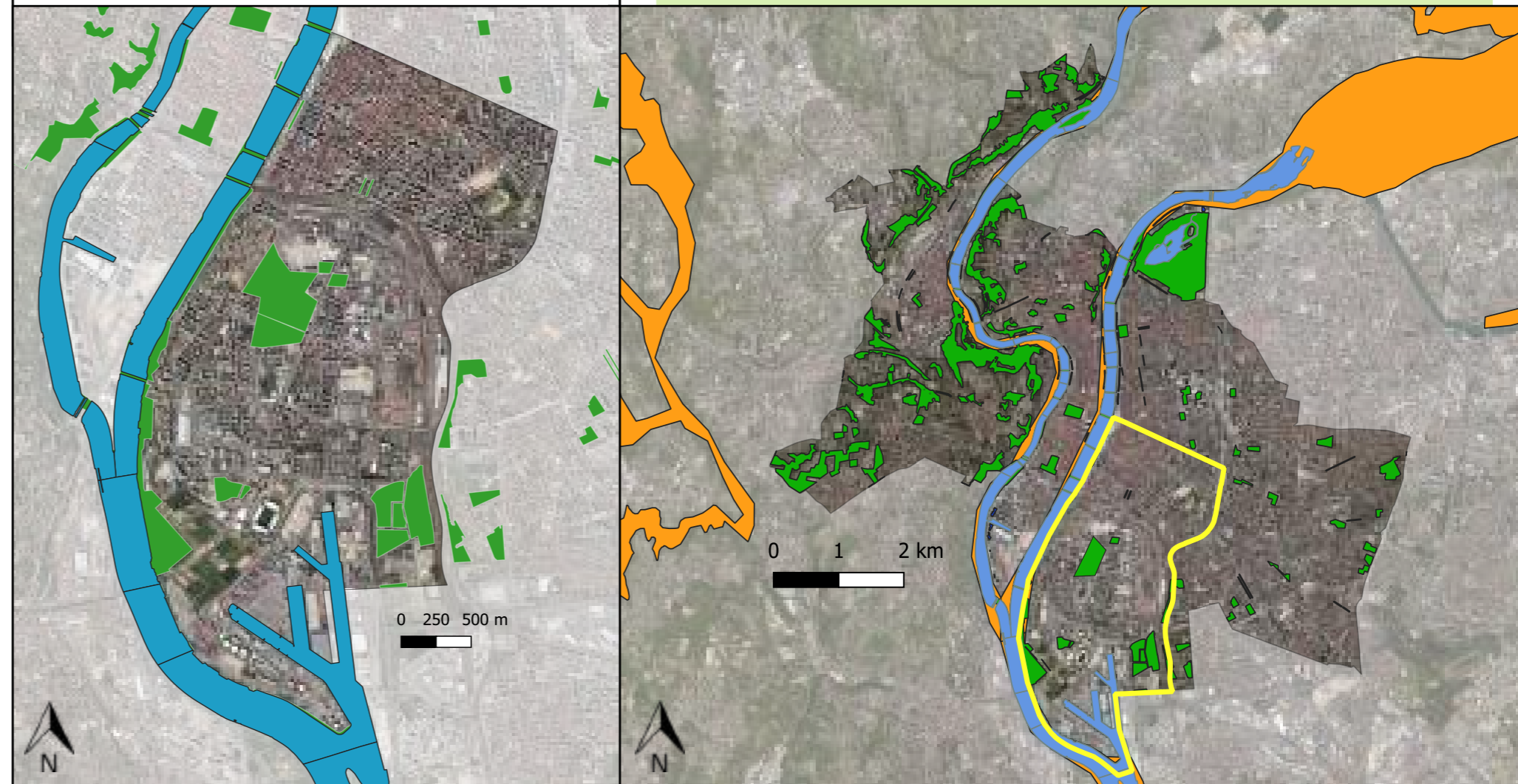


## Partie 2 : Les habitats « naturels », supports de la biodiversité

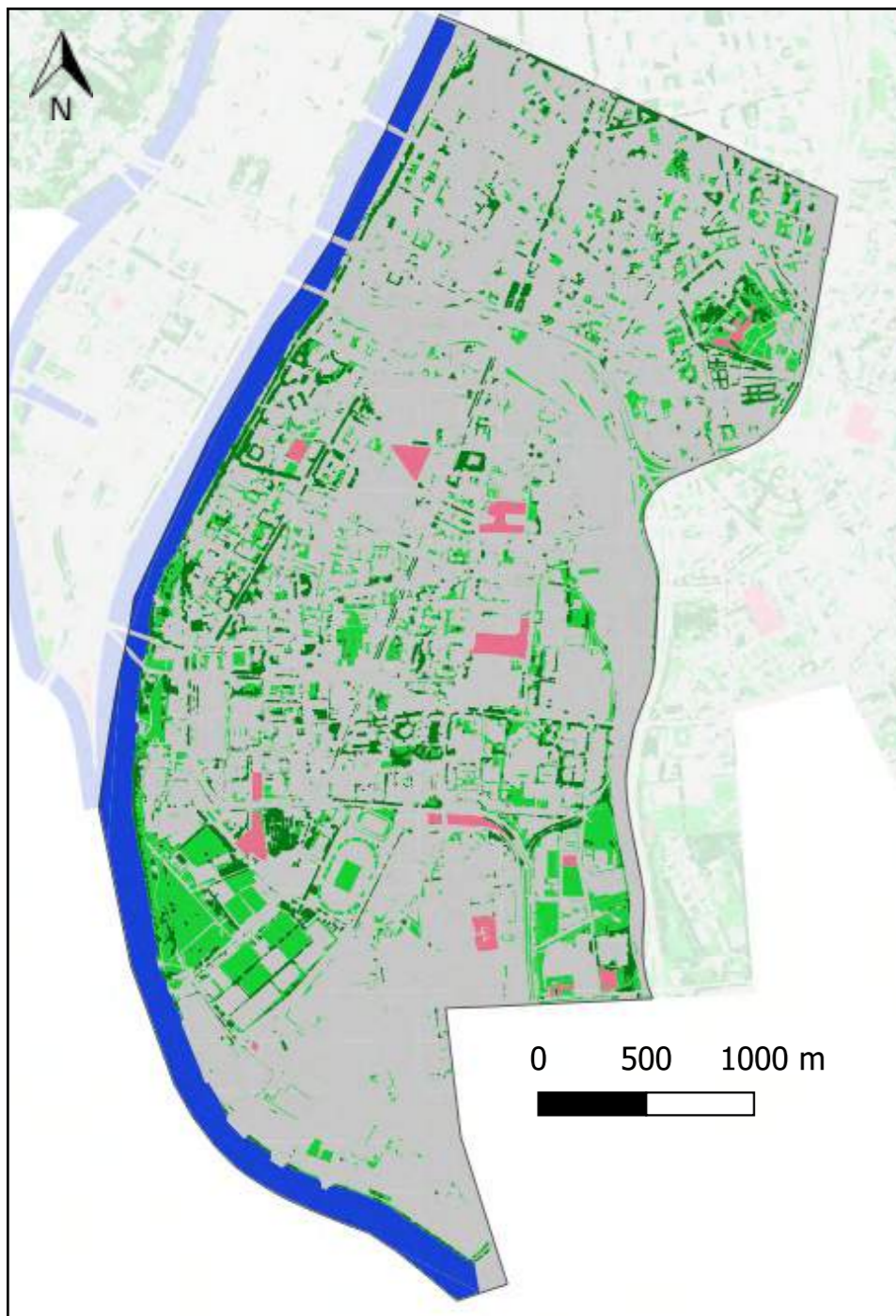
Parc de Gerland Henry Chabert  
Lyon, 7e

### Trame verte et bleue

- Trame verte
- Trame bleue
- ZNIEFF



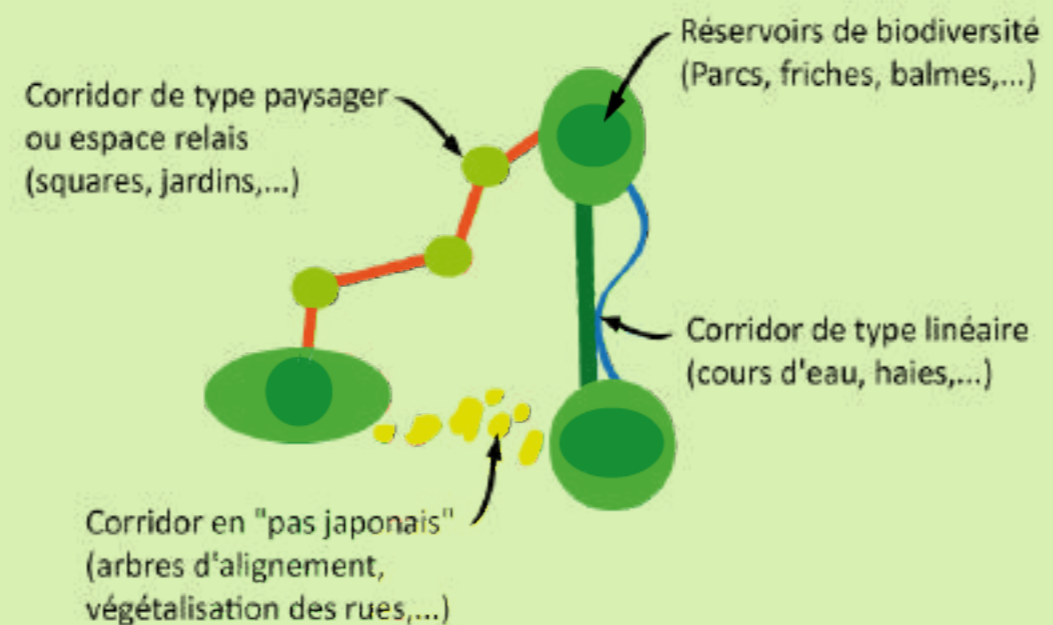
La Trame verte et bleue est un réseau formé de continuités écologiques terrestres et aquatiques identifiées par les schémas régionaux de cohérence écologique. Elle est composée de réservoirs de biodiversité, de corridors écologiques, de cours d'eau et de zones humides.



## Les continuités écologiques urbaines

- Strates herbacées et arbustives
- Strates arborées
- Cours d'eau et zones humides
- Sols nus / Friches
- Surface artificialisées

### Schéma des corridors biologiques en milieu urbain



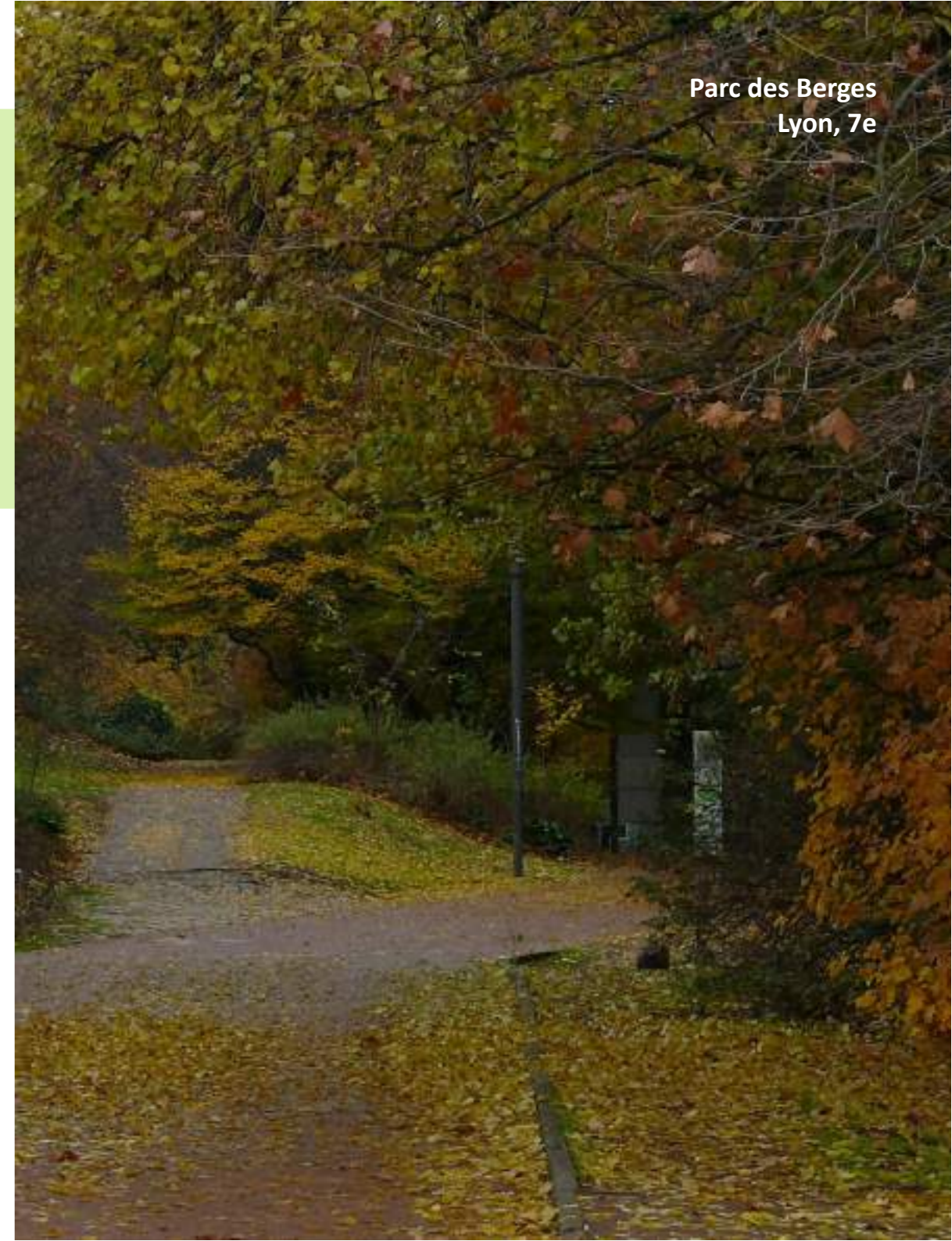
L'état des lieux des continuités écologiques permet de faire ressortir les espaces et les corridors écologiques que l'on retrouve dans la ville, qui permettent le cheminement de la faune.

Cette cartographie se base sur les espaces végétalisés aussi bien sur le domaine public que sur le domaine privé.

**Illustration de continuités écologiques créées à Lyon grâce à la végétalisation des rues**  
(Cf guide du jardinier : astuces et conseils)



Parc des Berges  
Lyon, 7<sup>e</sup>

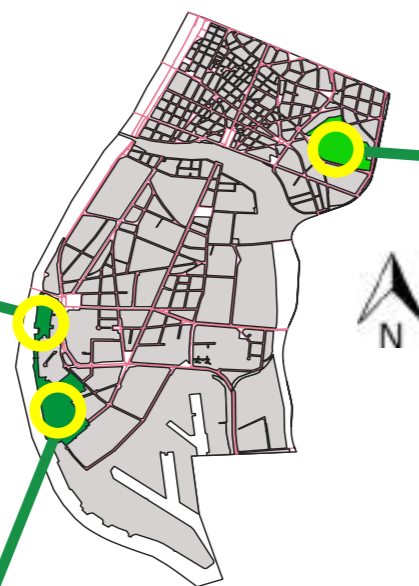


## Les sites les plus prospectés



**Berge du Rhône**  
203 observations  
149 espèces observées  
4 espèces protégées

**Valeur écologique :**  
Excellente (220)



**Sergent Blandan**  
661 observations  
337 espèces observées  
2 espèces protégées

**Valeur écologique :**  
Bonne (152)



**Gerland Henry Chabert**  
1 618 observations  
656 espèces observées  
18 espèces protégées

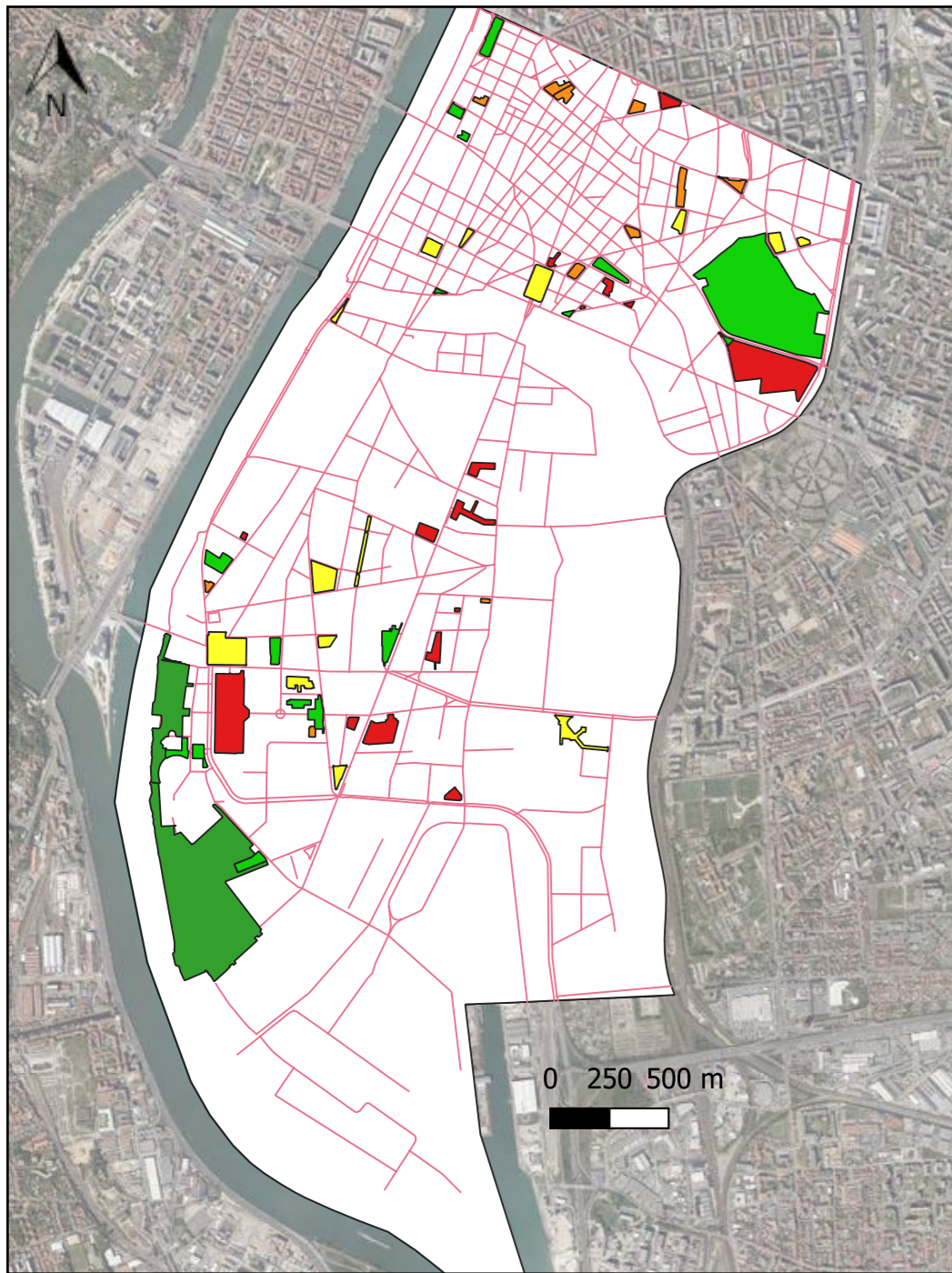
**Valeur écologique :**  
Excellente (288)

Les espaces mis en avant ne sont pas forcément les espaces contenant le plus d'espèces, mais celles qui possèdent le plus d'observations dans la base de données. Ce sont donc les parcs et jardins avec les pressions d'observation les plus fortes dans l'arrondissement.

Il est intéressant de les connaître et de les mettre en avant en tant que réservoir de biodiversité, mais cela doit également nous amener à réfléchir sur les autres sites qui pourraient être considérés comme réservoirs mais qui possèdent aujourd'hui moins d'observations dans la base de données.



Jardin partagé Mazagran  
Lyon, 7<sup>e</sup>



## Cartographie des valeurs écologiques (espaces publics paysagers)

- Excellente
- Bonne
- Satisfaisante
- Mauvaise
- Médiocre

Le diagnostic de la valeur écologique des espaces verts lyonnais est un outil d'évaluation des potentialités d'accueil du milieu pour la faune et la flore, qui mêle des approches paysagères et naturalistes, dont le but est de mettre en évidence les liens de continuités écologiques entre les espaces végétalisés publics.

Un espace avec une valeur écologique faible ne veut pas dire qu'il s'agit d'un espace non adapté pour la biodiversité quelle qu'elle soit, mais nous indique le manque de continuité avec le reste des espaces.

Un espace clos pourra de ce fait avoir une valeur écologique faible, alors qu'il possède de réelles capacités d'accueil pour la biodiversité.

Azuré commun (*Polyommatus icarus*)  
sur un plantain (*Plantago lanceolata*)  
Lyon, 7<sup>e</sup>



## PARTENAIRES



## SOURCES

**Cartographies et mise en page**  
Ville de Lyon  
Métropole de Lyon  
Thomas Salvaire

**Crédits photos**  
@EricBoglaenko  
@ElsaLaubez  
@GuillaumeBrouard

**Contacts**  
Pôle Développement Durable  
Direction des Espaces Verts

